

Εκπαίδευση, επιχειρηματικότητα και απασχόληση: Ζητείται προσέγγιση

Το εκπαιδευτικό σύστημα δεν ανταποκρίνεται στην πρόκληση

53% των αποφοίτων των ελληνικών πανεπιστημίων αφορά σε κλάδους που δε συμβάλλουν στην αναπτυξιακή προσπάθεια της χώρας

82% των νέων θεωρεί ότι το εκπαιδευτικό σύστημα δεν τους προετοιμάζει για την αγορά εργασίας²

76% των νέων πτυχιούχων δεν έχει κάνει πρακτική άσκηση²



Απαρхайωμένα προγράμματα σπουδών

Απουσία πρακτικής γνώσης και ανάπτυξης soft skills



Περιορισμένη σύνδεση Πανεπιστημίων με τον πραγματικό κόσμο

Οι επιχειρήσεις δεν αναλαμβάνουν επαρκείς πρωτοβουλίες

77% των εργοδοτών δυσκολεύεται να βρει το κατάλληλο ανθρώπινο δυναμικό²

88% των νέων θεωρεί ότι οι επιχειρήσεις δεν προσφέρουν ποιοτική και καλά αμειβόμενη απασχόληση²

30% των εργαζομένων έχει συμμετάσχει σε πρόγραμμα κατάρτισης που πληρώθηκε από τον εργοδότη¹



Εκπαίδευση προσωπικού:

- ▶ Ελλιπής επένδυση από τις εταιρείες
- ▶ Μικρής κλίμακας εκπαίδευση και απουσία κοινής γραμμής

Αναξιοποίητες προοπτικές ανάπτυξης

2/10

εταιρείες που δημιουργούνται αφορούν στα διεθώς εμπορεύσιμα αγαθά και υπηρεσίες³

36%

μείωση των εταιρικών συστάσεων σε σχέση με το 2012



Απουσία κινήτρων για ανάπτυξη και προσανατολισμό σε εξωστρεφείς κλάδους

Η επανειδίκευση μέσω των μεταπτυχιακών προγραμμάτων

20.000 μεταπτυχιακοί φοιτητές (50% είναι εργαζόμενοι) αποφοιτούν κάθε χρόνο από 900 μεταπτυχιακά προγράμματα, με επίκεντρο το θέμα της επανειδίκευσης (μερικής ή ριζικής).



Προβληματισμοί & Προτάσεις των Φοιτητών

- ▶ Έλλειψη οργανωμένης πληροφόρησης
- ▶ Αδιαφορία από τους ίδιους τους φοιτητές
- ▶ Μη ενεργή συμμετοχή των καθηγητών
- ▶ Ανεπαρκής επαγγελματικός προσανατολισμός στα σχολεία
- ▶ Αδιαφορία από εταιρείες και ΑΕΙ

- ▶ Projects από τις εταιρείες
- ▶ Mentoring από στελέχη/καθηγητές
- ▶ Σεμινάρια, career days κ.λπ.
- ▶ Αλλαγές στο πρόγραμμα σπουδών
- ▶ Πρακτική άσκηση
- ▶ Πρακτικά εργαλεία και επαγγελματική πιστοποίηση
- ▶ Ενεργή εμπλοκή των φοιτητών
- ▶ Οργανωμένη πληροφόρηση

Ποσοστό Πρωτοετών Φοιτητών ΑΕΙ ανά Τομέα Σπουδών 2015-2016⁵

13% Ανθρωπιστικές επιστήμες (γράμματα-θεολογία)

12% Κοινωνικές επιστήμες & επιστήμες της συμπεριφοράς

11% Επιστήμες εκπαίδευσης & κατάρτισης των διδασκόντων

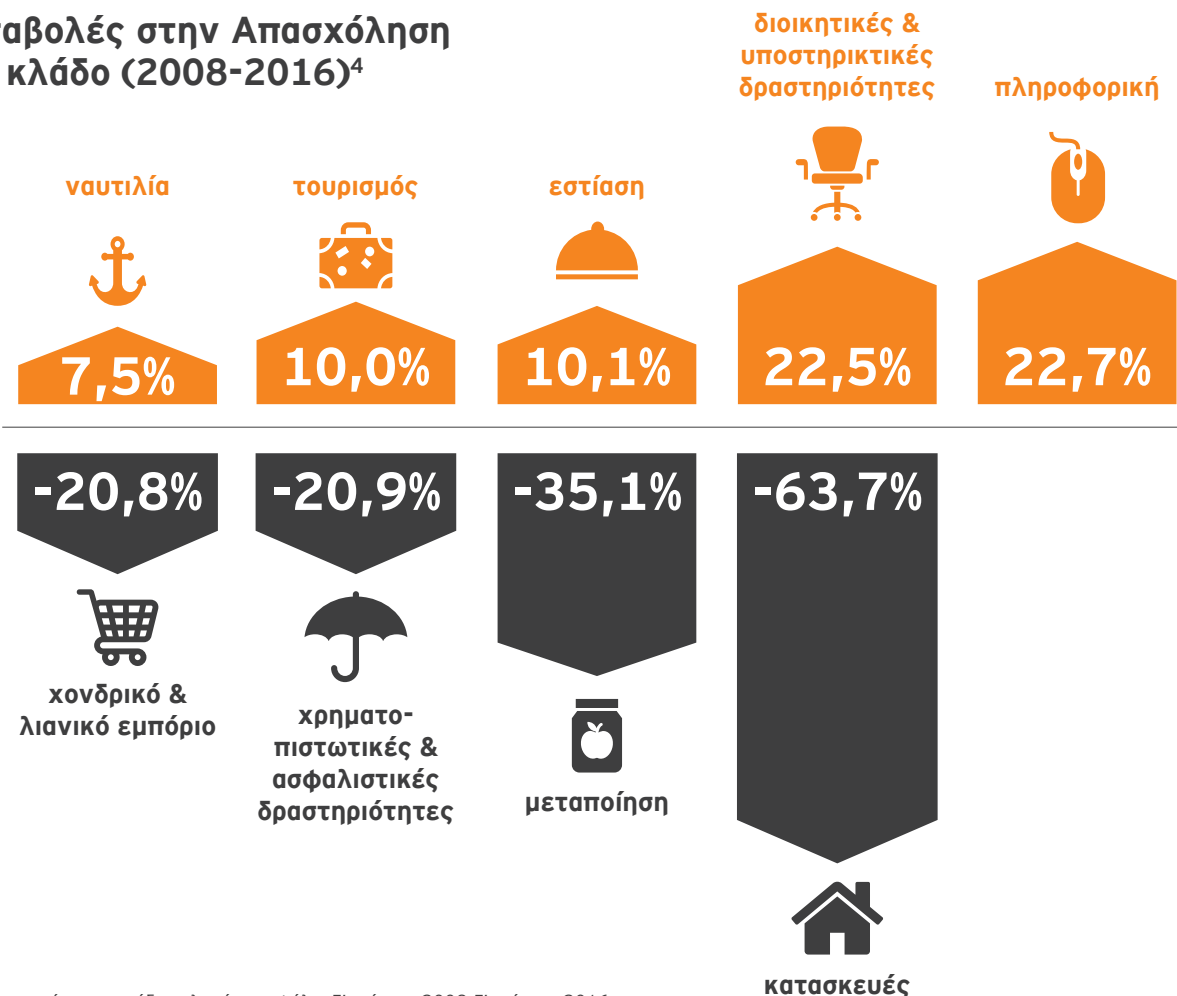
10% Επιστήμες του μηχανικού

8% Διοίκηση επιχειρήσεων

5% Γεωργία-δασοκομία-αλιευτική (τεχνολογία γεωπονία)

4% Επιστήμες της πληροφορικής

Μεταβολές στην Απασχόληση ανά κλάδο (2008-2016)⁴



1. CEDEFOP

2. Endeavor Greece (2015), «Δημιουργώντας Θέσεις Εργασίας για τους Νέους»

3. Endeavor Greece (2017), «Η Ελληνική Επιχειρηματικότητα σε Αριθμούς»

4. ΕΛ.ΣΤΑΤ. Απασχολούμενοι 15 ετών και άνω κατά μονοψήφιας κατηγορίες οικονομικής δραστηριότητας, ομάδες ηλικιών και φύλο. Γ' τρίμηνο 2008-Γ' τρίμηνο 2016

5. ΕΛ.ΣΤΑΤ., ISC1. Φοιτητές κατά Τομέα Σπουδών (ISCED), Εξάμηνο, Φύλο, Εκπαιδευτικό Ίδρυμα, Σχολή και Τμήμα -Εναρξη